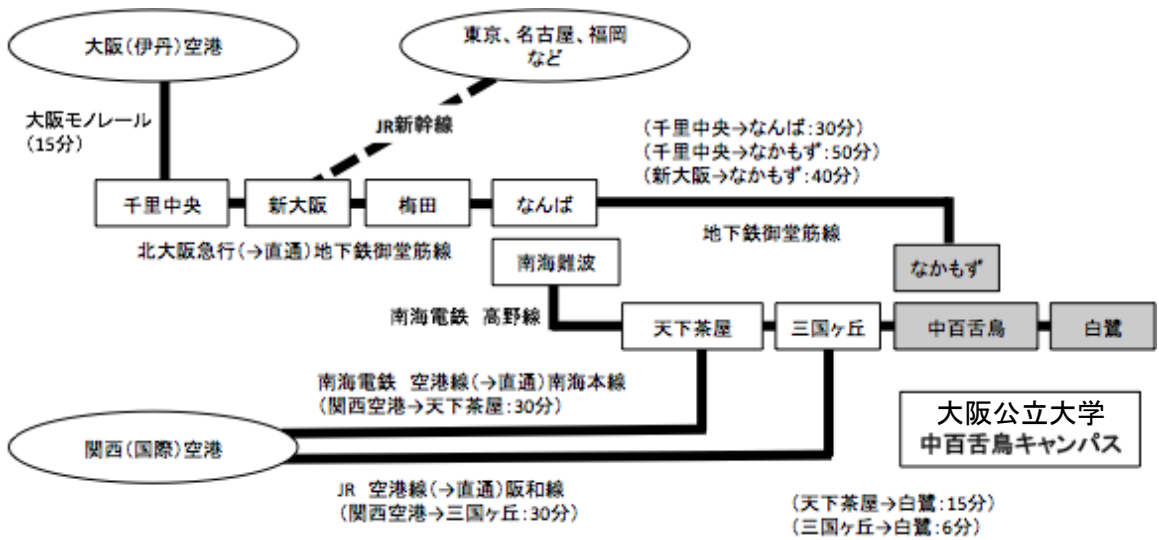


中百舌鳥キャンパス最寄駅までのアクセス



新幹線の場合

■新大阪駅から

- ・地下鉄御堂筋線「なかもず」駅まで約50分。
- ・地下鉄御堂筋線「なんば」駅で乗り換え、南海電鉄神谷線経由で「白鷺」駅まで約45分。

飛行機の場合

■大阪空港から

- ・大阪モノレール「大阪空港」駅から「千里中央」駅で乗り換え、北大阪急行線・地下鉄御堂筋線経由で「なかもず」駅まで約80分。あるいは「千里中央」駅から北大阪急行線・地下鉄御堂筋線経由で「なんば」駅で再度乗り換え、南海電鉄高野線「白鷺」駅まで約80分。

■関西空港から

- ・JR線空港線で阪和線「三国ヶ丘」駅で乗り換え、南海電鉄高野線「白鷺」駅まで約60分。あるいは南海電鉄経由で「天下茶屋」駅で乗り換え、高野線「白鷺」駅まで約60分。

*他にもリムジンバス等を利用する経路があります。詳しくは大学ホームページ等でご確認をお願いいたします。 (<https://www.omu.ac.jp/about/campus/access/>)

以下は会場アクセスページのQRコードです。



最寄駅から大阪公立大学へのアクセス



- ・南海高野線「白鷺駅」下車、南西へ約500 m、徒歩約6分(白鷺門まで)
- ・地下鉄御堂筋線「なかもず駅(5号出口)」から南東へ約1,000 m、徒歩約13分(中百舌鳥門まで)
- ・南海高野線「中百舌鳥駅」・地下鉄御堂筋線「なかもず駅(5号出口)」から南海バス(北野田駅前 行31, 32, 32-1系統)で約5分、「府立大学前」下車(中百舌鳥門付近まで)

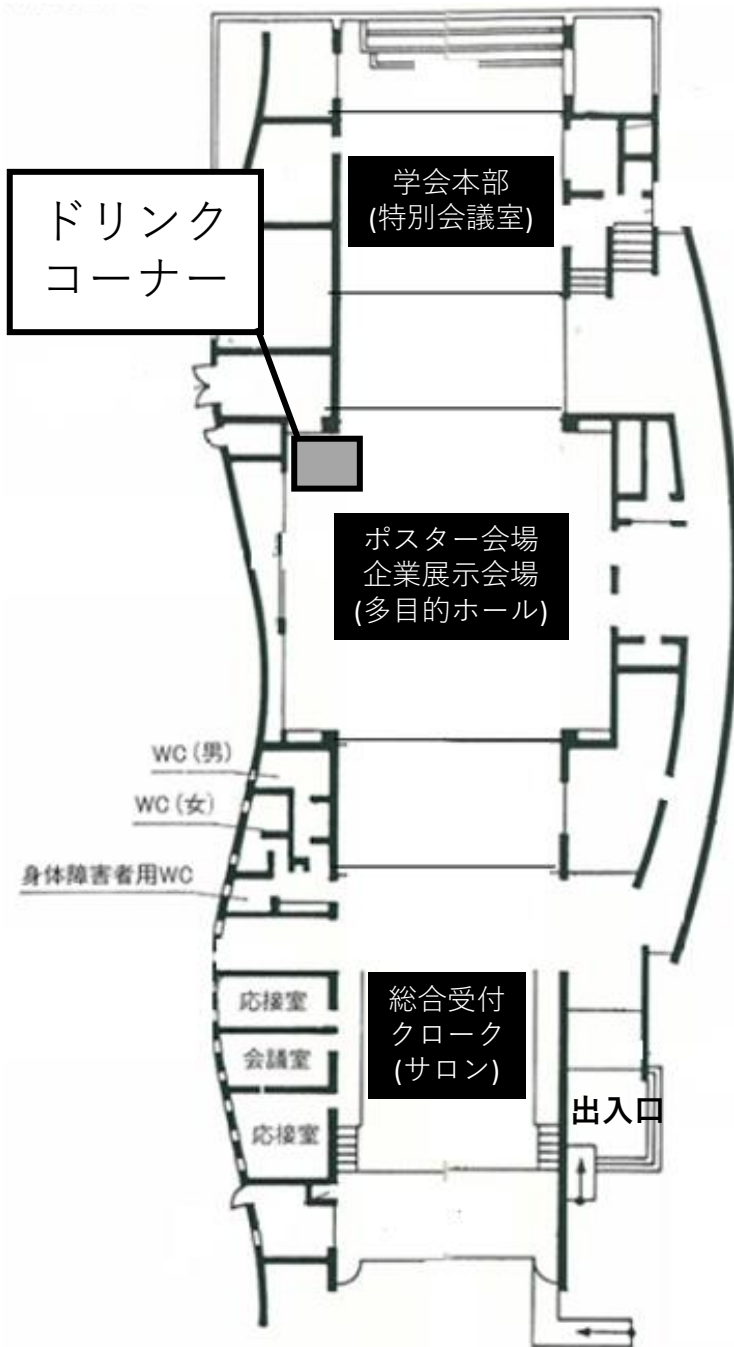
大学構内図 (会場案内)



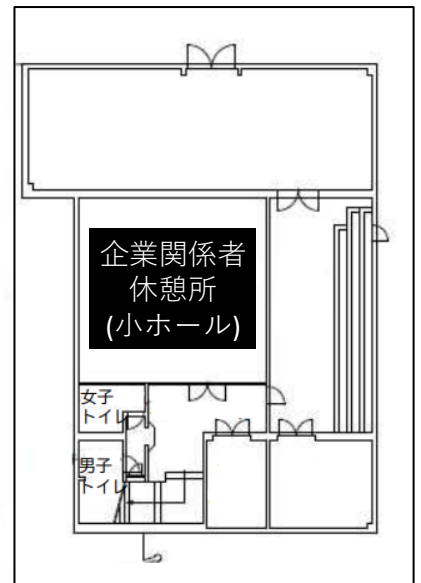
- ・学術交流会館(総合受付・展示会場): 白鷺門から徒歩約3分、中百舌鳥門から徒歩約7分
- ・B3棟、Uホール(展示・講演会場、市民公開講座): 学術交流会館から徒歩約4分

学术交流会館（総合受付、クローク、展示会場）

■ 1階平面図



■ 地階平面図



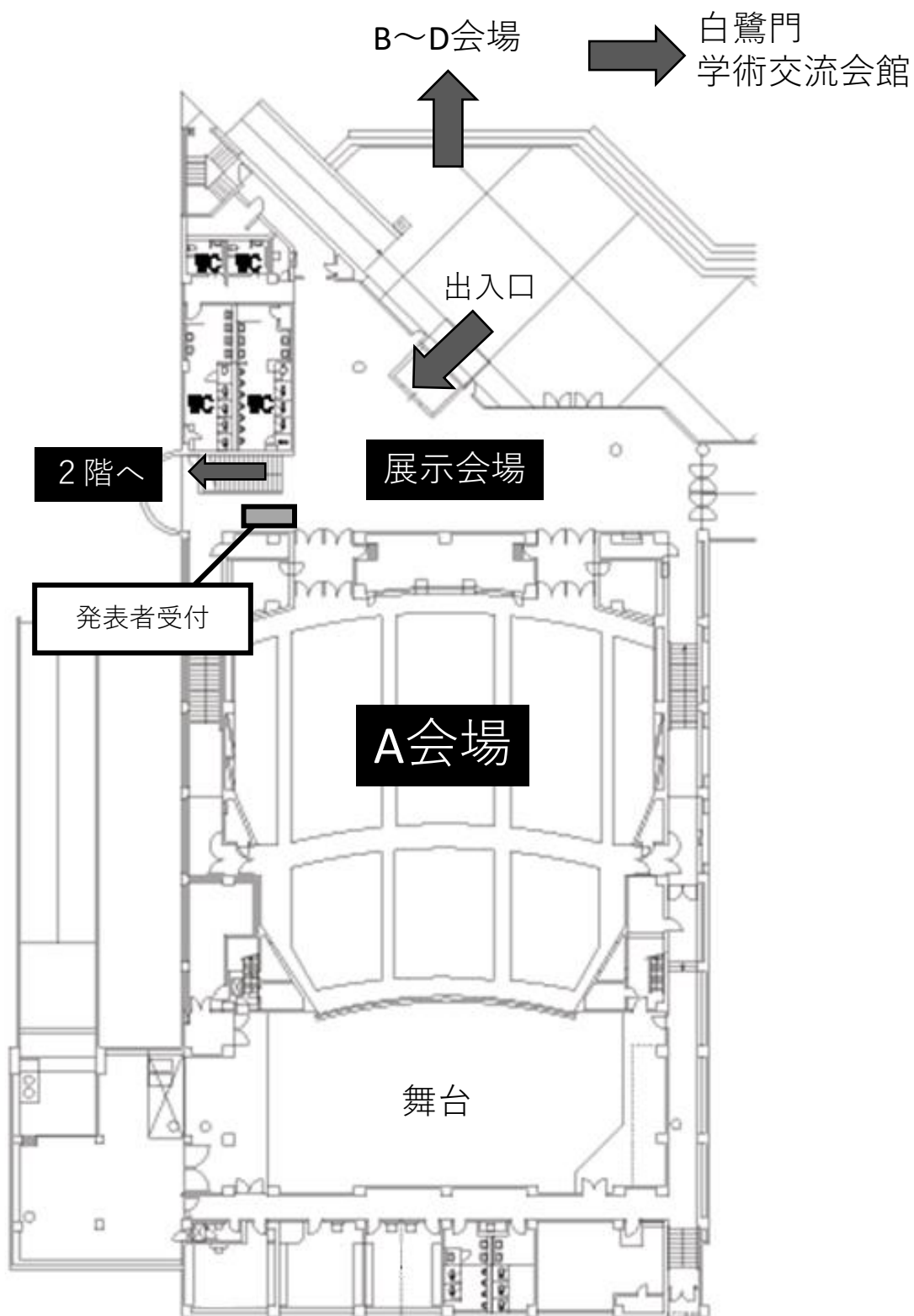
A会場 (Uホール 白鷺)

B-D会場 (B3棟)

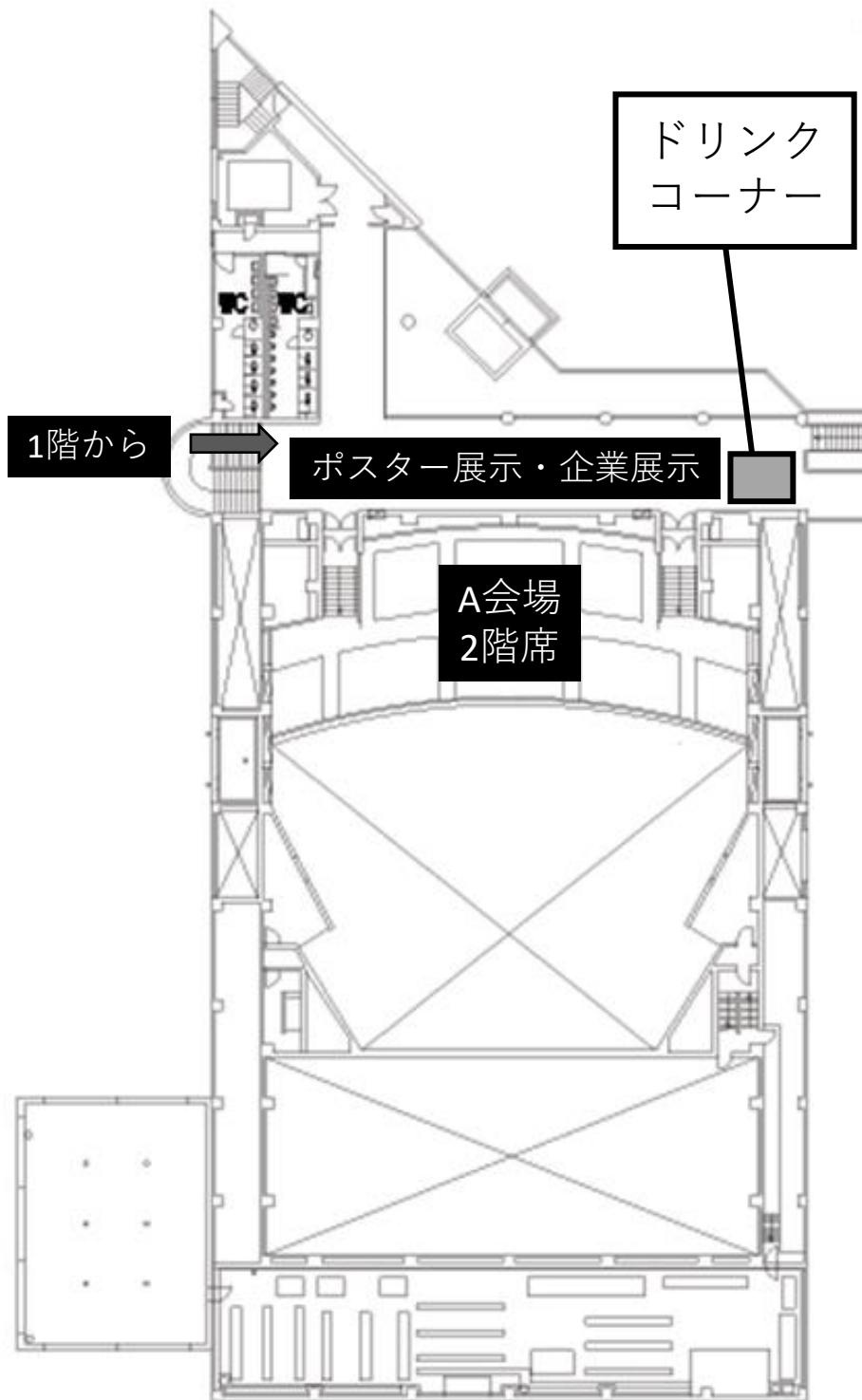


白鷺門

Uホール白鷺 1階 (A会場、展示会場)

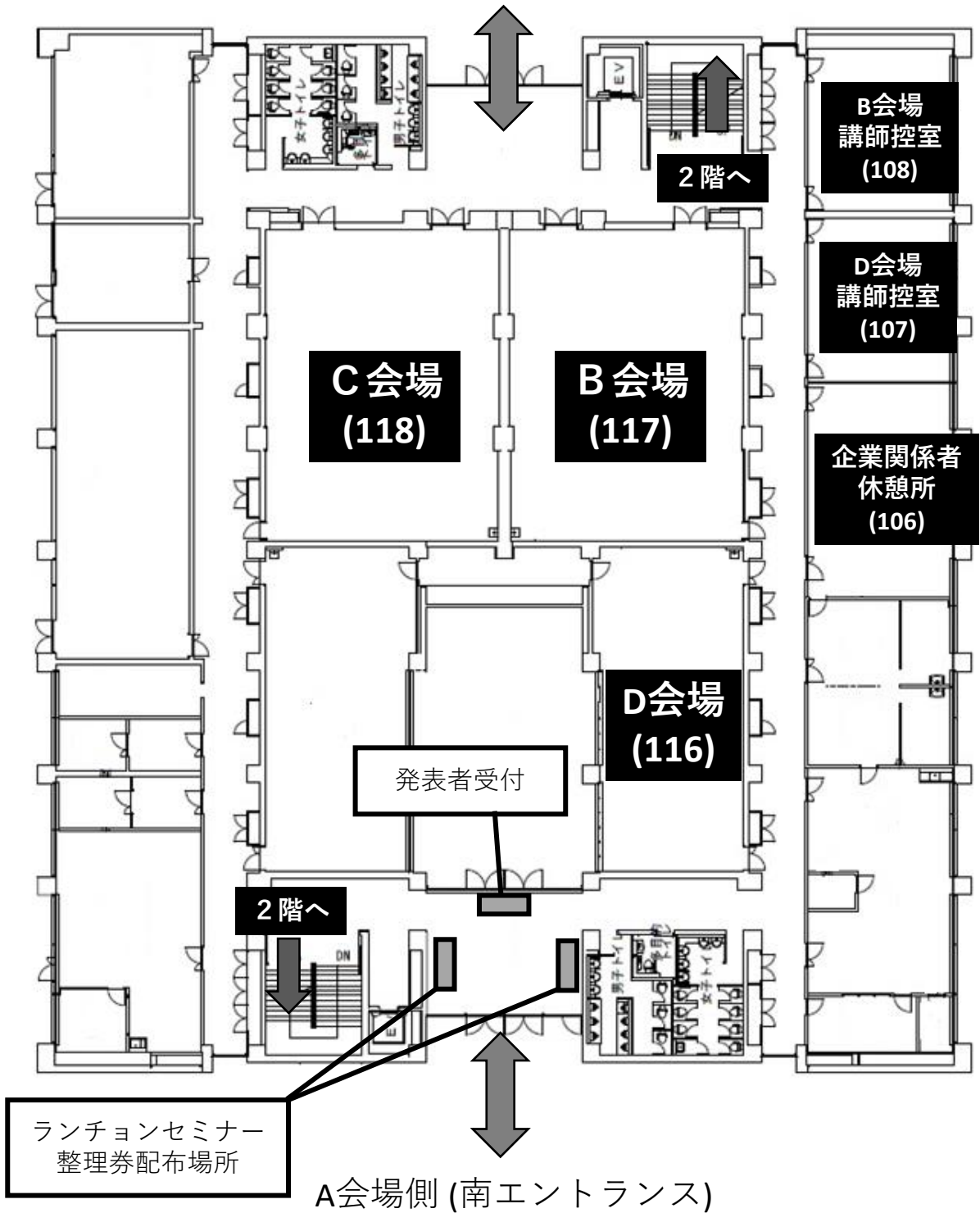


Uホール白鷺 2階
(A会場2階席、展示会場、ドリンクコーナー)



B3棟1階 (B~D会場)

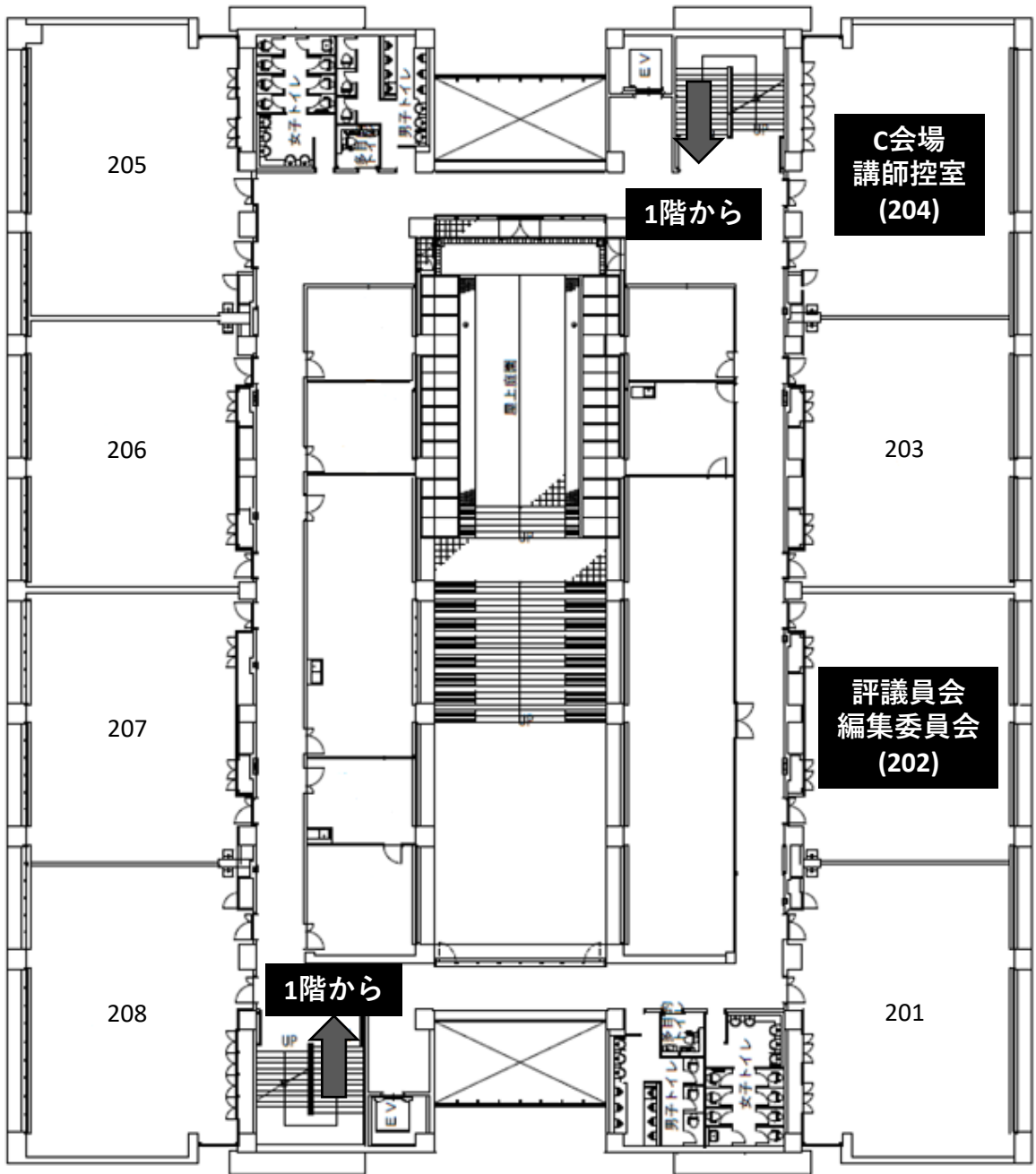
生協側 (北エントランス)



白鷺門
学术交流会館

B3棟2階 (会議室、講師控室)

生協側



A会場側